

# **SOCLES POUR RELAIS**

## ***RELAY SOCKET***

***TYPE MARINE NATIONALE***  
***MARINE NATIONALE TYPE***

**Amphenol Air LB**

*Direction des Ventes / Sales office*

Immeuble le Doublon - 11, Avenue Dubonnet

92407 COURBEVOIE Cedex - France

Tél. : (33) 01 49 05 30 00 - Fax : (33) 01 49 05 30 44

# CARACTÉRISTIQUES TECHNIQUES

## TECHNICAL DATA

### MÉCANIQUE

BOÎTIER Matière : Thermoplastique noir  
 FIXATIONS Matière : Acier inoxydable amagnétique  
 JOINT Matière : Elastomère de silicone  
 CONTACTS Matière : Alliage cuivreux  
 Protection : Or sur nickel  
 RÉTENTION DU CONTACT : taille 16 : 11 daN

### RÉSISTANCE AUX FLUIDES

Suivant : MIL-L-23699 - MIL-L-7870/A - AIR 3660/A  
 MIL-D-16791 (type 1) - PD 680 (type 1) Glycol  
 trichloroéthane - Méthyléthyl Ketone - Skydrol 500  
 B4 - Hyjet IV - Skydrol LD4.

### CLIMATIQUE

Température d'utilisation : -65°C à +150°C permanent

### ÉLECTRIQUE

TENSION DE TENUE  
 Niveau de la mer : 1 500 V eff. 50 Hz  
 21 000 mètres : 350 V eff. 50 Hz  
 RÉSISTANCE D'ISOLEMENT :  $\geq$  à 5 000 M $\Omega$   
 RÉSISTANCE DE CONTACT : suivant MIL-C-39029  
 CHUTE DE TENSION : suivant MIL-C-39029  
 INTENSITÉ MAXI DU CONTACT : taille 16 : 13 A

### PÉRIODE DE FABRICATION

Chaque **SOCLE** porte les indications suivantes :

Marque : **AIR LB**  
 Référence : **★ ★ ★ ★ ★ ★ ★ ★ ★ ★ ★ ★**  
 Période de fabrication : **★★ - ★★**  
 ——— semaine  
 ——— année

### MECHANICAL

SHELL Material : Black thermoplastic  
 FIXING Material : Non magnetic stainless steel  
 GROMMET Material : Silicone elastomer  
 CONTACTS Material : Copper alloy  
 Protection : Gold on nickel  
 CONTACT RETENTION : size 16 : 11 daN

### RESISTANCE TO FLUIDS

Conformity : MIL-L-23699 - MIL-L-7870/A - AIR 3660/A  
 MIL-D-16791 (type 1) - PD 680 (type 1) Glycol  
 trichloroethane - Methylethyl Ketone - Skydrol 500  
 B4 - Hyjet IV - Skydrol LD4.

### ENVIRONMENTAL

Operating temperature : -67°C to +302°C continuously

### ELECTRICAL

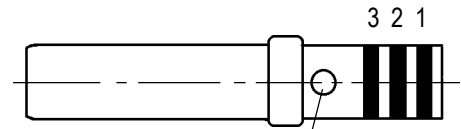
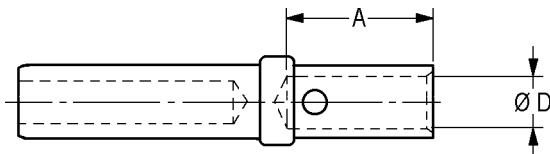
DIELECTRIC WITHSTANDING VOLTAGE  
 Sea level : 1 500 V R.M.S. 50 Hz  
 21 000 meters : 350 V R.M.S. 50 Hz  
 INSULATION RESISTANCE :  $\geq$  to 5 000 M $\Omega$   
 CONTACT RESISTANCE : as per MIL-C-39029  
 VOLTAGE DROP : as per MIL-C-39029  
 MAXIMUM CONTACT CURRENT RATING : size 16 : 13 A

### MANUFACTURING DATE

Each **SOCKET** bears the following information :

Trademark : **AIR LB**  
 Part number : **★ ★ ★ ★ ★ ★ ★ ★ ★ ★ ★ ★**  
 Manufacturing date : **★★ - ★★**  
 ——— week  
 ——— year

## CONTACTS CONTACTS



Trou de contrôle sertissage  
Inspection hole crimping

CONTACT CONTACT			CÂBLE CABLE			SERTISSAGE CRIMPING		OUTIL TOOL	
Taille Size	Référence Part number	Code couleur Colour code	Gauge AWG	Section mm <sup>2</sup> Section in <sup>2</sup>	Ø/gaine mm dia/sheath inch	Pince à sertir Crimping tool	Positionneur Locator	Insertion / Extraction	
								Plastique Plastic	Métallique Metallic
22	<b>001704 101 02</b>	Sans Without	26 - 24 - 22	0,14 - 0,40 .005 - .015	0,71 - 1,37 .028 - .054	M 22520/2-01	M 22520/2-06	M81969/14-01 <b>001112 100 25</b>	M81969/1-04 <b>001112 120 25</b>
16	<b>001704 310 02</b>	Sans Without	20 - 18 - 16	0,6 - 1,34 .023 - .052	1,31 - 2,62 .051 - .103	M22520/1-01	M22520/1-02 M22520/1-04	M81969/14-03 <b>001112 300 25</b>	
	<b>001704 320 02</b>	Sans Without	24 - 22 - 20	0,21 - 0,6 .008 - .023					

## OBTURATEURS D'ÉTANCHÉITÉ SEAL PLUGS

Ils assurent l'étanchéité dans le cas de non utilisation de cavités de jonction (Conditionnés par 100 et 500).

They ensure sealing if the junction cavities are not used. (Supplied in lots of 100 or 500)..



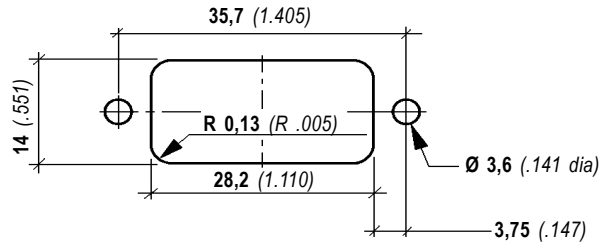
Taille Size	Couleur Colour	PTFE (-55° +175° C)
22	Vert / Green	<b>001109 190 38</b>
16	Bleu / Blue	<b>001109 300 40</b>

# PERÇAGES PLATINES PLATE DRILLING

Montage sur ou sous platine  
On or under plate mounting

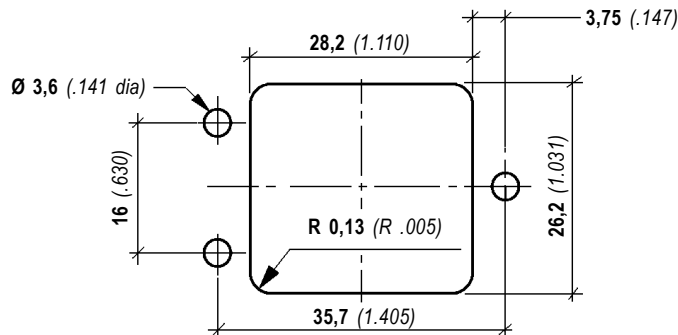
SOCLES 2 RT

2 RT SOCKETS



SOCLES 4 RT

4 RT SOCKETS



# RÉFÉRENCE CODIFIÉE CODED PART NUMBER

01156★ 3★★ 98

Relais / Relay  
avec marquage / with marking  
sans marquage / without marking

5  
1

Brochage  
Pinouts

# SOCLES POUR RELAIS 2 RT - 10-15 A

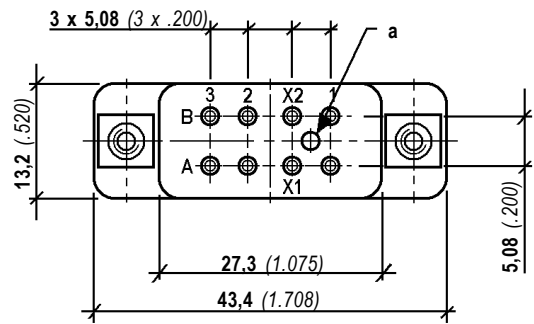
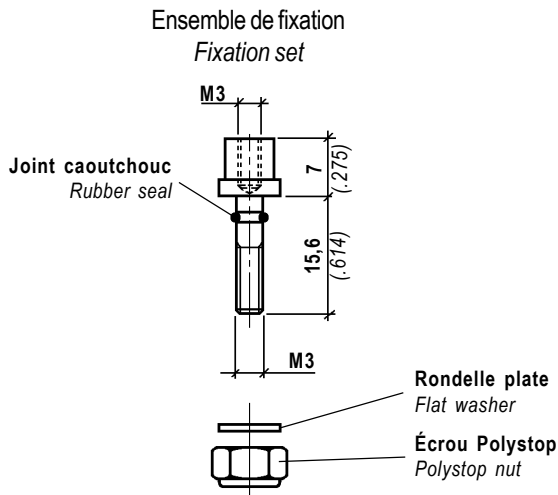
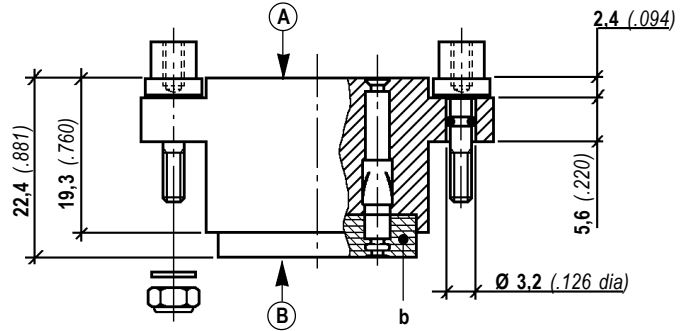
## 2 RT RELAY SOCKETS - 10-15 A

**RELAIS : 5645 AA 2 I 10 B1 28 Vcc**  
**et 5945 AB 2 I 10 B1 115 Vca**

**RELAYS : 5645 AA 2 I 10 B1 28 Vcc**  
**and 5945 AB 2 I 10 B1 115 Vca**

- Ⓐ 8 Broches Ø 1,57 mm
- Ⓑ 8 Contacts taille 16
- a Détrompeur
- b Joint d'étanchéité

- Ⓐ 8 Pins .061 inch
- Ⓑ 8 Contacts size 16
- a Polarising hole
- b Sealing grommet

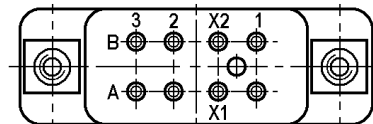


Référence : **001522 510 60**  
 Part number :

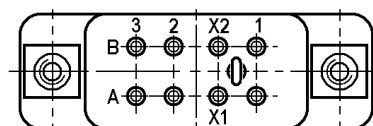
### ARRANGEMENTS

### LAYOUTS

<b>RELAIS / RELAYS</b> 5645 AA 2 I 10 B1 28 Vcc	Avec marquage with marking	<b>011565 351 98</b>
	Sans marquage without marking	<b>011561 351 98</b>



<b>RELAIS / RELAYS</b> 5945 AB 2 I 10 B1 115 Vca	Avec marquage with marking	<b>011565 353 98</b>
	Sans marquage without marking	<b>011561 353 98</b>



**NOTA** : Sous ces références les socles sont livrés avec 2 colonnettes équipées, 8 contacts à sertir référence **001704 310 02** et un outil d'insertion/extraction référence **001112 300 25**.

**NOTE** : The above sockets include 2 posts with fixation, 8 crimp contacts Part Number **001704 310 02** and an insertion/extraction tool Part Number **001112 300 25**.

# SOCLES POUR RELAIS 4 RT - 10-15 A

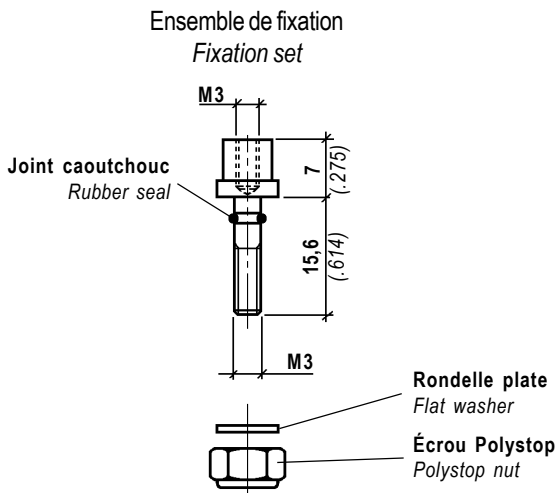
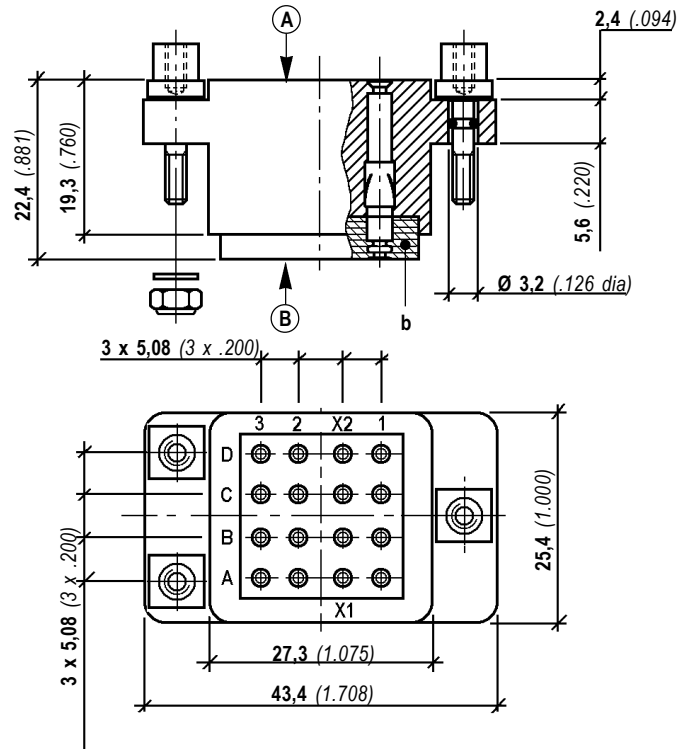
## 4 RT RELAY SOCKETS - 10-15 A

RELAIS : 5945 AA 4 I 10 B1 28 Vcc  
et 5945 AB 4 I 10 B1 115 Vca

RELAYS : 5945 AA 4 I 10 B1 28 Vcc  
and 5945 AB 4 I 10 B1 115 Vca

- (A) 14 Broches Ø 1,57 mm
- (B) 14 Contacts taille 16
- b Joint d'étanchéité

- (A) 14 Pins .061 inch
- (B) 14 Contacts size 16
- b Sealing grommet

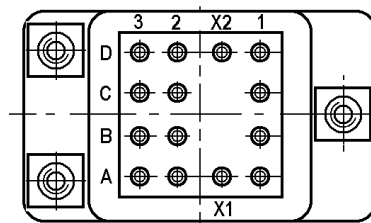


Référence : 001522 510 60  
Part number :

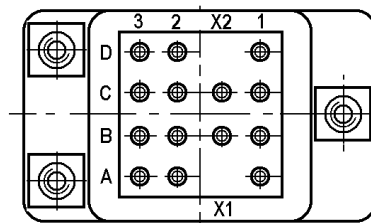
### ARRANGEMENTS

### LAYOUTS

RELAIS / RELAYS 5945 AA 4 I 10 B1 28 Vcc	Avec marquage with marking	011565 301 98
	Sans marquage without marking	011561 301 98



RELAIS / RELAYS 5945 AB 4 I 10 B1 115 Vca	Avec marquage with marking	011565 302 98
	Sans marquage without marking	011561 302 98



NOTA : Sous ces références les socles sont livrés avec 3 colonnettes équipées, 14 contacts à sertir référence 001704 310 02 et un outil d'insertion/extraction référence 001112 300 25.

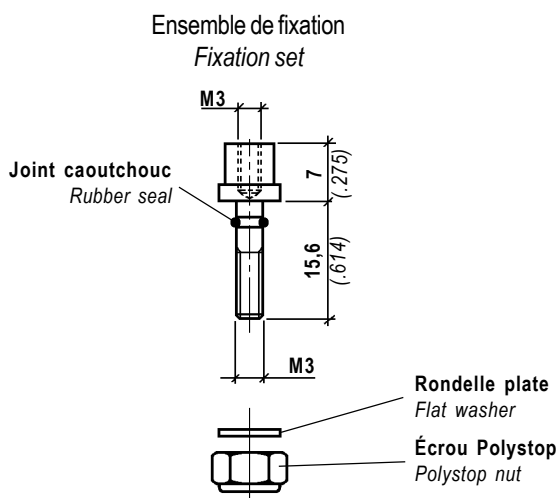
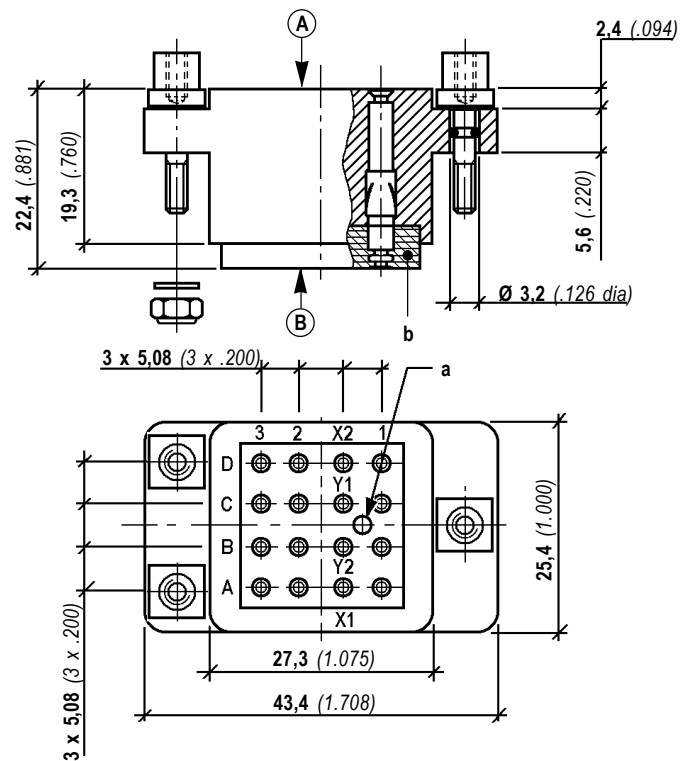
NOTE : The above sockets include 3 posts with fixation, 14 crimp contacts Part Number 001704 310 02 and an insertion/extraction tool Part Number 001112 300 25.

**TEMPORISATEUR :** 5945 BA TPE 28 Vcc  
 5945 BB TPE 115 Vca  
 5945 BC TPR 28 Vcc  
 5945 BD TPR 115 Vca

**TEMPORIZERS :** 5945 BA TPE 28 Vcc  
 5945 BB TPE 115 Vca  
 5945 BC TPR 28 Vcc  
 5945 BD TPR 115 Vca

- (A) 16 Broches Ø 1,57 mm
- (B) 16 Contacts taille 16
- a Détrompeur Ø 2 mm
- b Joint d'étanchéité

- (A) 16 Pins .061 inch
- (B) 16 Contacts size 16
- a Polarising hole dia .078 inch
- b Sealing grommet

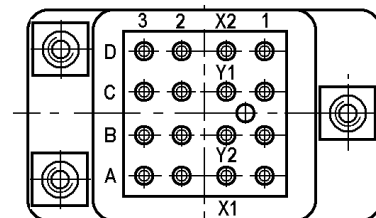


Référence : 001522 510 60  
 Part number :

**ARRANGEMENT**

**LAYOUT**

<b>TEMPORISATEURS</b> <b>TEMPORISATORS</b> 5945 BA / BB / BC / BD	Avec marquage with marking	<b>011565 305 98</b>
	Sans marquage without marking	<b>011561 305 98</b>



**NOTA :** Sous ces références les socles sont livrés avec 3 colonnettes équipées, 14 contacts à sertir référence **001704 310 02** et un outil d'insertion/extraction référence **001112 300 25**.

**NOTE :** The above sockets include 3 posts with fixation, 14 crimp contacts Part Number **001704 310 02** and an insertion/extraction tool Part Number **001112 300 25**.

# SOCLES POUR RELAIS 4 RT - 10-15 A

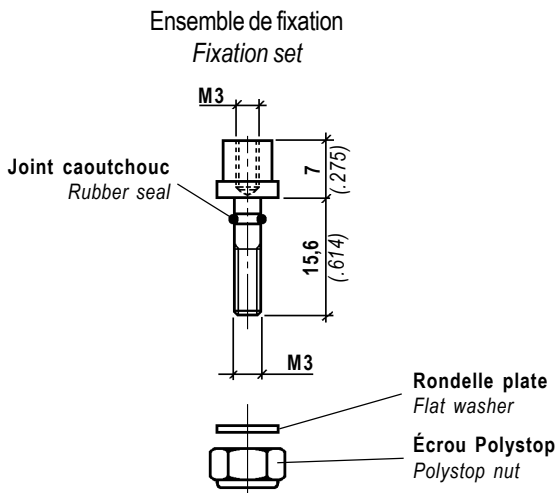
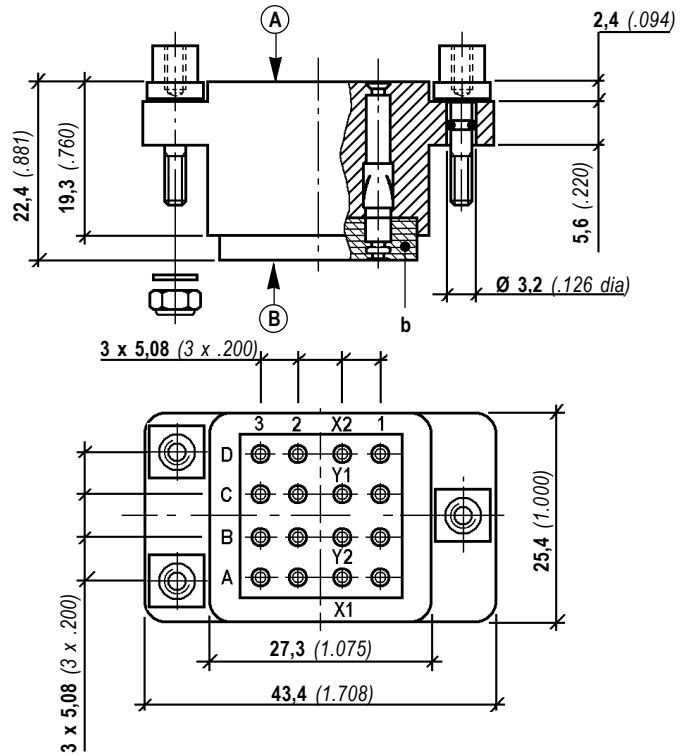
## 4 RT RELAY SOCKETS - 10-15 A

RELAIS : 5945 AC 4 B10 B1 28 Vcc

RELAYS : 5945 AC 4 B10 B1 28 Vcc

- (A) 16 Broches Ø 1,57 mm
- (B) 16 Contacts taille 16
- b Joint d'étanchéité

- (A) 16 Pins .061 inch
- (B) 16 Contacts size 16
- b Sealing grommet

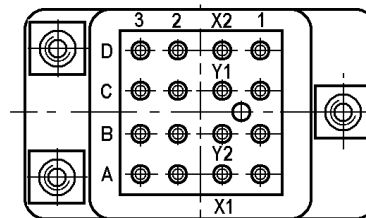


Référence : 001522 510 60  
Part number :

### ARRANGEMENT

### LAYOUT

RELAIS / RELAYS 5945 AC 4 B10 B1 28 Vcc	Avec marquage with marking	011565 306 98
	Sans marquage without marking	011561 306 98



**NOTA** : Sous ces références les socles sont livrés avec 3 colonnettes équipées, 14 contacts à sertir référence **001704 310 02** et un outil d'insertion/extraction référence **001112 300 25**.

**NOTE** : The above sockets include 3 posts with fixation, 14 crimp contacts Part Number **001704 310 02** and an insertion/extraction tool Part Number **001112 300 25**.



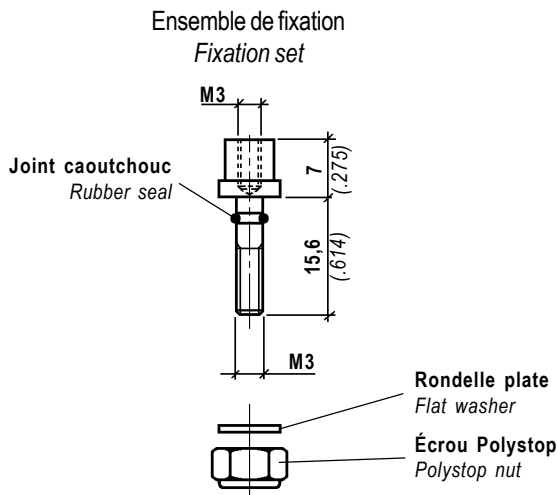
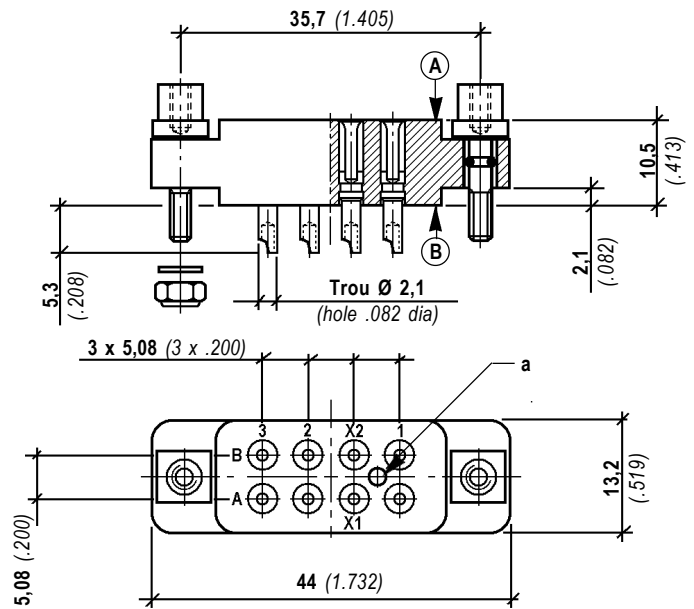
# SOCLES POUR RELAIS 2 RT - 10 A - À FÛT À SOUDER

## 2 RT RELAY SOCKETS - 10 A - SOLDER CUP

RELAIS : 5945 AA 2 I 10 B1 28 Vcc

RELAYS : 5945 AA 2 I 10 B1 28 Vcc

- Ⓐ 8 Broches Ø 1,57 mm
- Ⓑ 8 Douilles à fût à souder Ø 2,1
- a Détrompeur Ø 2 mm
- Ⓐ 8 Pins .061 inch
- Ⓑ 8 Sockets with solder cup dia .082 inch
- a Polarisising hole dia .078 inch

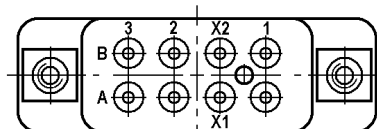


Référence : **001522 510 60**  
Part number :

### ARRANGEMENT

### LAYOUT

RELAIS / RELAYS 5945 AA 2 I 10 B1 28 Vcc	Avec marquage with marking	<b>001500 311 98</b>
	Sans marquage without marking	<b>001501 311 98</b>



# SOCLES POUR RELAIS 4 RT - 10 A - À FÛT À SOUDER

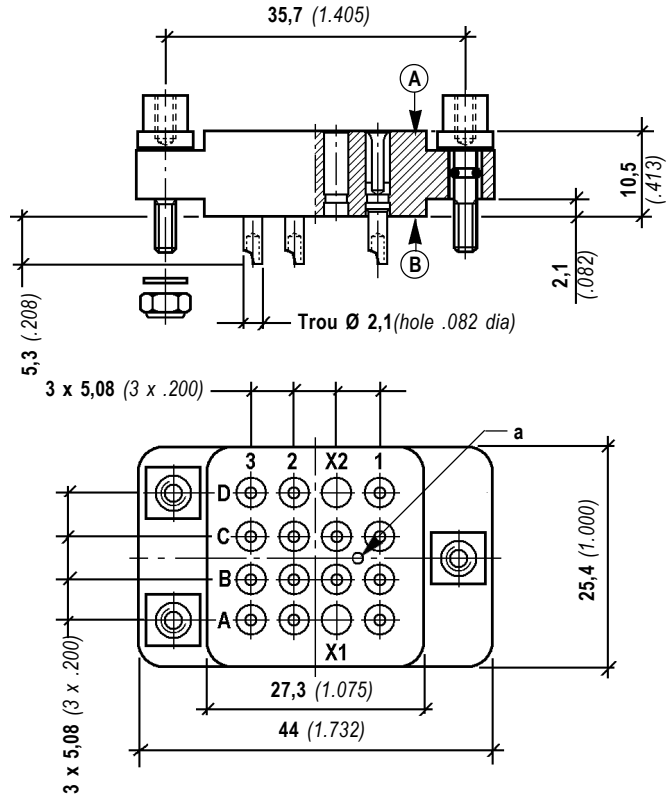
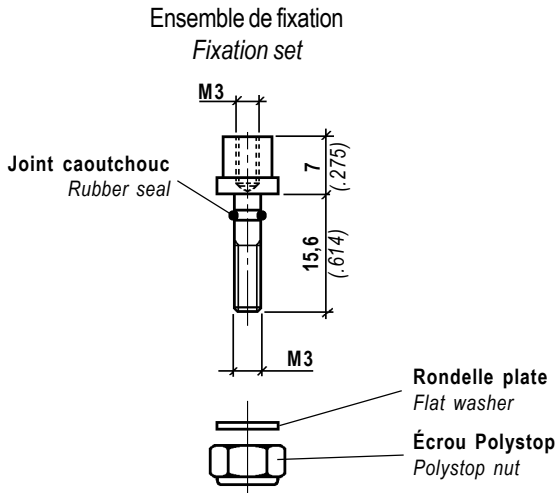
## 4 RT RELAY SOCKETS - 10 A - SOLDER CUP

RELAIS : 5945 AA 4 I 10 B1 28 Vcc  
 TEMPORISATEURS : 5945 BA TPE 28 Vcc  
 5945 BC TPR 28 Vcc

RELAYS : 5945 AA 4 I 10 B1 28 Vcc  
 TEMPORISATORS : 5945 BA TPE 28 Vcc  
 5945 BC TPR 28 Vcc

- (A) Broches Ø 1,57 mm
- (B) Douilles à fût à souder Ø 2,1
- a Détrompeur Ø 2 mm

- (A) Pins .061 inch
- (B) Sockets with solder cup dia .082 inch
- a Polarising hole dia .078 inch



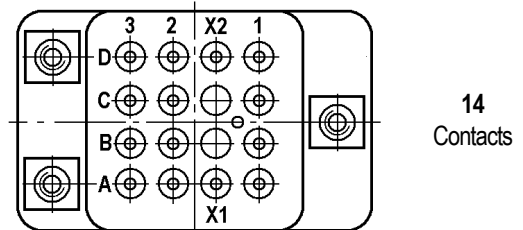
Référence : 001522 510 60  
 Part number :

### ARRANGEMENTS

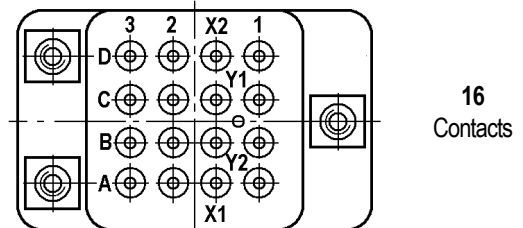
### LAYOUTS

RELAIS / RELAYS 5945 AA 4 I 10 B1 28 Vcc	Avec marquage with marking	001500 312 98
	Sans marquage without marking	001501 312 98

TEMPORISATEURS TEMPORISATORS 5945 BA / BC	Avec marquage with marking	001500 361 98
	Sans marquage without marking	001501 361 98



14  
Contacts



16  
Contacts

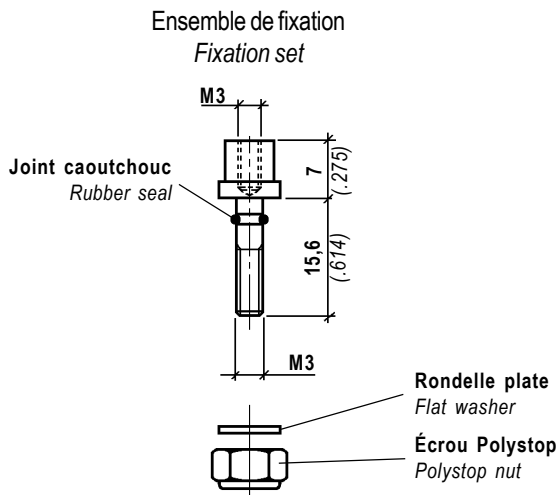
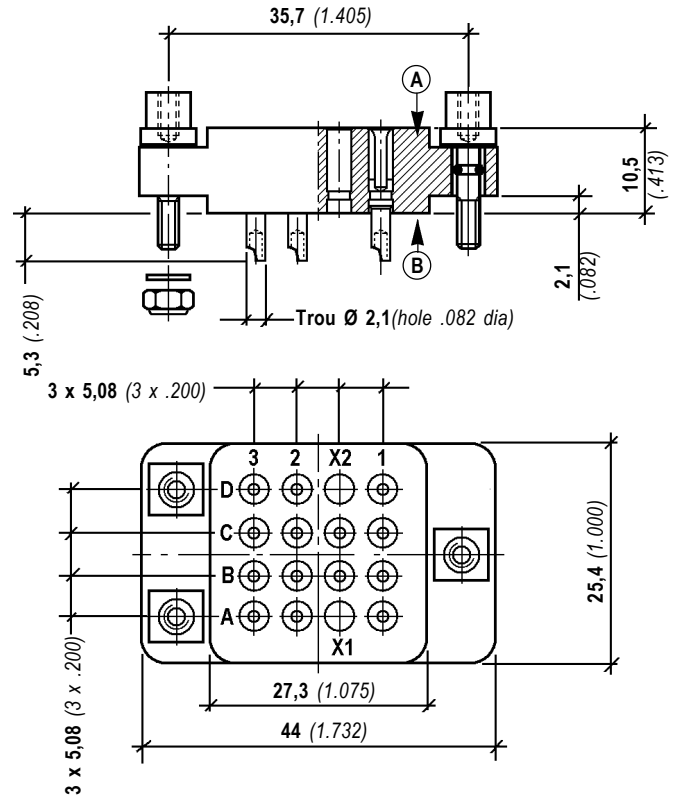
# SOCLES POUR RELAIS 4 RT - 10 A - À FÛT À SOUDER

## 4 RT RELAY SOCKETS - 10 A - SOLDER CUP

RELAIS : 5945 AC 4 B10 B1 28 Vcc

RELAYS : 5945 AC 4 B10 B1 28 Vcc

- (A) 16 Broches Ø 1,57 mm
- (B) 16 Douilles à fût à souder Ø 2,1
- (A) 16 Pins .061 inch
- (B) 16 Sockets with solder cup dia .082 inch



Référence : 001522 510 60  
Part number :

### ARRANGEMENT

RELAIS / RELAYS 5945 AC 4 B10 B1 28 Vcc	Avec marquage with marking	001500 365 98
	Sans marquage without marking	001501 365 98

### LAYOUT

